



АДМИНИСТРАЦИЯ ГОРОДА ПЕРМИ
ДЕПАРТАМЕНТ ЗЕМЕЛЬНЫХ ОТНОШЕНИЙ

РЕШЕНИЕ

о размещении объектов № 842 от 08.05.2019

г. Пермь, ул. Сибирская, 15

Департамент земельных отношений администрации города Перми в соответствии с пунктом 3 статьи 39.36 Земельного кодекса Российской Федерации, Положением о порядке и условиях размещения объектов на землях или земельных участках, находящихся в государственной или муниципальной собственности, на территории Пермского края без предоставления земельных участков и установления сервитутов, утвержденным постановлением Правительства Пермского края от 22.07.2015 № 478-п разрешает Кариевой Фание

размещение объекта: водопроводы и водоводы всех видов

способ размещения объекта: подземный

на землях: государственная собственность на которые не разграничена

на срок: 11 месяцев

местоположение: г. Пермь, Ленинский район, ул. Борчанинова.

Территория, согласно схеме, расположена в зонах с особыми условиями использования территорий: приаэродромная территория аэродрома аэропорта Большое Савино, в зоне ограничения высотности – не более 20 м.

Кариевой Ф.Х.:

1. Соблюдать правила охранных зон воздушного пространства, установленные постановлением Правительства Российской Федерации от 11.03.2010 № 138 «Об утверждении Федеральных правил использования воздушного пространства Российской Федерации».

2. В соответствии с пунктом 7(2) Положения о порядке и условиях размещения объектов на землях или земельных участках, находящихся в государственной или муниципальной собственности, на территории Пермского края без предоставления земельных участков и установления сервитутов, утвержденного постановлением Правительства Пермского края от 22.07.2015 № 478-п, представить в департамент земельных отношений администрации города Перми в течении 1 месяца с момента размещения объектов материалы контрольной геодезической съемки размещенных объектов на бумажном и электронном носителях на безвозмездной основе.

В соответствии со статьей 20¹ Закона Пермского края от 14.09.2011 № 805-ПК «О градостроительной деятельности в Пермском крае» Кариевой Ф.Х.:

1. Не позднее, чем за 10 рабочих дней до начала строительства и реконструкции безвозмездно передать в департамент градостроительства и архитектуры администрации города Перми один экземпляр копий разделов

проектной документации, предусмотренных пунктом 1 части 12 статьи 48 Градостроительного кодекса Российской Федерации.

2. В течение 10 рабочих дней после окончания работ по строительству, реконструкции безвозмездно передать в департамент градостроительства и архитектуры администрации города Перми схему, отображающую расположение объекта и сетей инженерно-технического обеспечения, подписанную застройщиком (техническим заказчиком), с приложением текстового и графического описания местоположения границ охранной и санитарно-защитной зоны, перечень координат характерных точек границ такой зоны.

Приложение:

Схема предполагаемых к использованию земель или части земельного участка с координатами поворотных точек границы земельного участка (на 1 л. в 1 экз.).

Начальник отдела
предоставления земельных участков
по работе с юридическими лицами



Н.М. Санникова

Объект: водопроводы и водоводы всех видов
Местоположение: г. Пермь, Ленинский район, ул. Борчанинова
Площадь части земельного участка: 39 квадратных метров

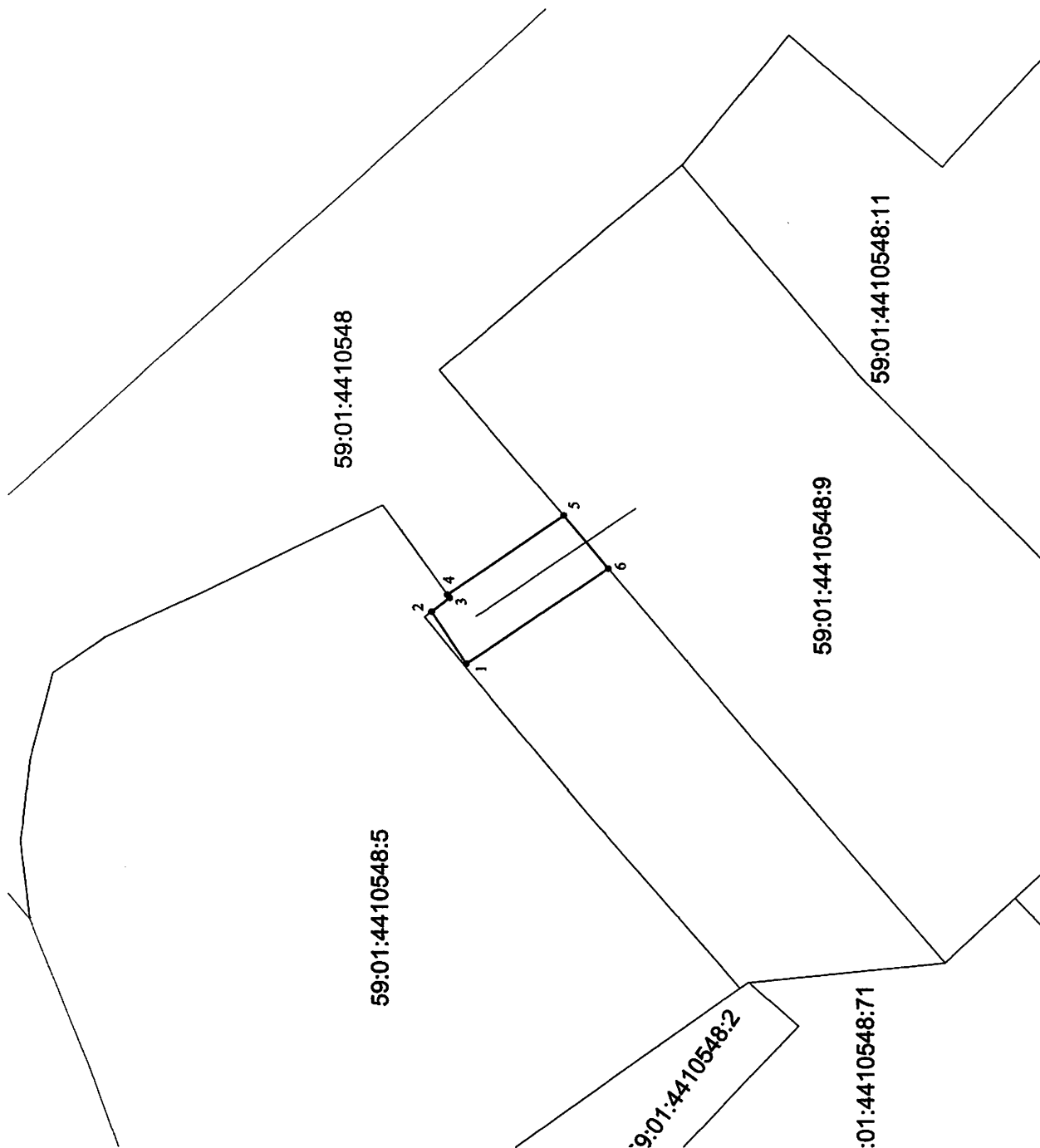
59:01:4410546-5	Обозначение земельного участка
*1	Характерная точка границы, сведения о которой позволяют однозначно определить ее местонахождение на местности
—	Обозначение водопровода
—	Граница части земельного участка, предназначенной к использованию
—	Обозначение границы земельного участка
—	Граница кадастрового квартала

от точки 2 до точки 4 - земельный участок с кадастровым номером 59:01:44:10548:5
от точки 4 до точки 5 - муниципальные земли
от точки 5 до точки 6 - земельный участок с кадастровым номером 59:01:44:10548:9
от точки 6 до точки 2 - муниципальные земли

Обозначение характерных точек границ	координаты, м	
	X	Y
1	516813.14	2230810.15
2	516820.18	2230813.20
3	516819.13	2230814.02
4	516819.27	2230814.21
5	516812.41	2230818.79
6	516809.80	2230815.72

Система координат МСК-59

08:50:04	Система координат МСК-59
----------	--------------------------



Заявитель: Ильин Вячеслав АН
 (Подпись, расшифровка подписи)
 Верно
 МП
 (Для юридических лиц и индивидуальных предпринимателей)